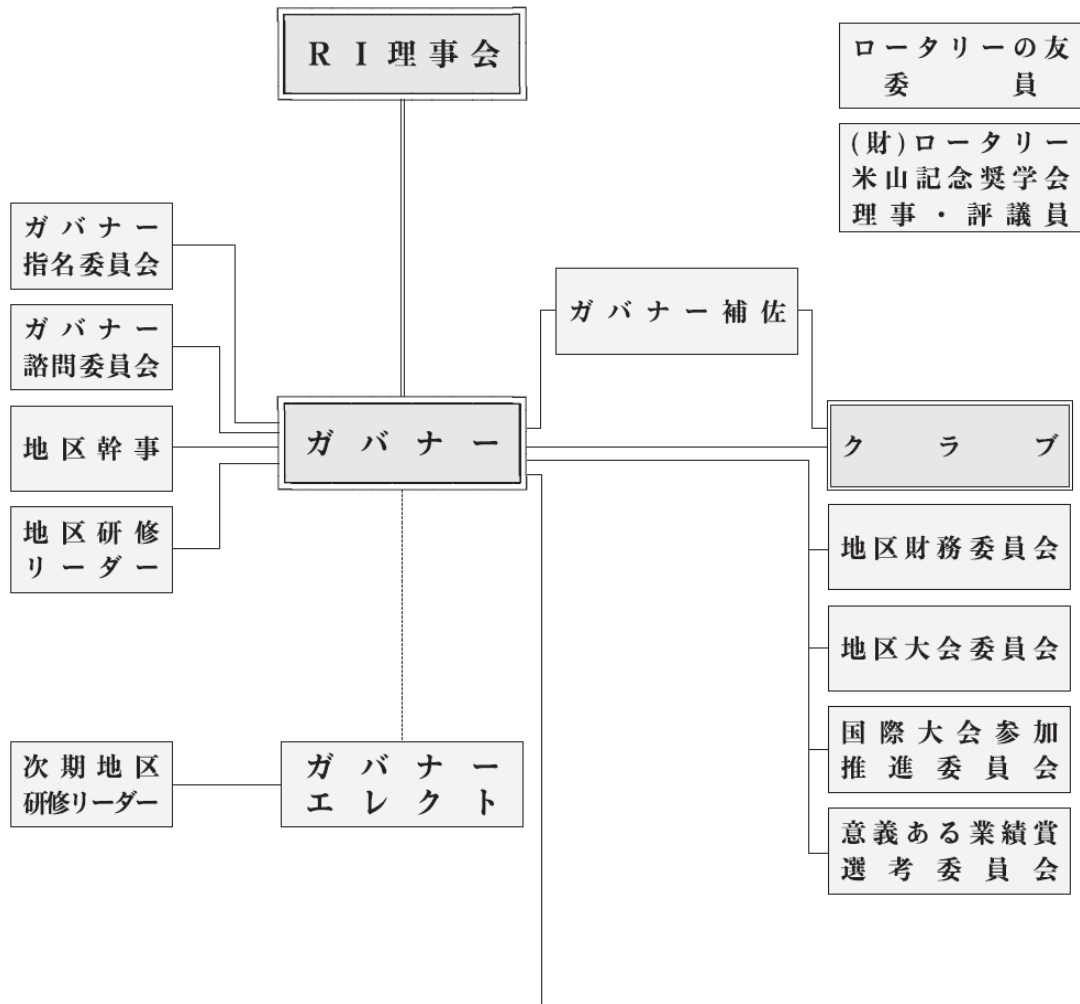


# 2011-12年度 地区組織表①



地区委員会									
クラブ奉仕	職業奉仕	社会奉仕	新世代奉仕	国際奉仕	ロータリー財団	米山奨学	増強・拡大	情報研修	危機管理
クラブ奉仕		社会奉仕	インターアクト	国際奉仕	財務管理	選考	増強・退会防止	規定情報	
IT情報		教育問題	ローターアクト	ロータリー親睦活動	奨学金	情報・寄付	拡大	研修	
		プロバス	R Y L A 3	H G S E	学友・PHD				
			ロータリー青少年交換		補助金				
					ポリオプラス				
					財団学友				